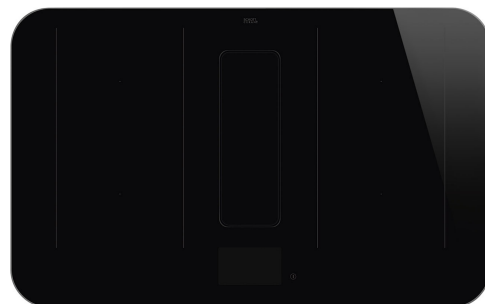


HHSL7845X

Famille	Table de cuisson
Type d'encastrement	A poser
Dimension	83 cm
Alimentation	Electrique
Type	Induction avec hotte intégrée
Filtration	A évacuation
Commandes électroniques	oui
Code EAN	8017709357139
Classe d'efficacité énergétique	A



Esthétique

Esthétique	Isola
Série	Alta Pro
Couleur	Noir
Éclairage périmétrale	oui
Finition	Verre
Matériau	Verre
Type de verre	Verre céramique Prestige
Bord de la vitre	Droit
Cadre	oui
Couleur du cadre	Inox
Type de commandes	Vivo Screen
Couleur des LED	TFT
Position des commandes	Frontal
Logo	Sérigraphié
Couleur de la sérigraphie	Gris
Autres couleurs disponibles	Noir

Programmes / Fonctions



Nombre de foyers induction	4
Options de programmation de la durée	Arrêt automatique
Nombre de foyers avec booster	4
Nombre de zones flexibles	2
Touche principale on/off	oui
Niveaux de puissance	17
Nombre total de foyers	4

Options



Option Multizone	oui	Minuterie fin de cuisson	4
Type de Zone Flexible	Multizone	Option Pause	oui
Encastrement	490x750 mm	Minuteur	1
Double Booster	oui	Signal sonore fin de cuisson	oui
Suivi des déplacements des casseroles	oui	Indicateur temps résiduel	oui
Fonction pâtes	oui	Mode puissance Eco	Oui Avancé
Fonction vapeur	oui	Puissance Eco - Palier	2400 a 7400 - step 100 W
Fonction rôtissage	oui	Mode Expo	oui
Fonction Boil Control	oui	Verrouillage commandes / Sécurité enfant	oui
Fonction Mijotage	oui	Option Nettoyage	oui
Maintien au chaud	oui	Quick start / Démarrage rapide	oui
Fonction Faire Fondre	oui	Sélection rapide des niveaux	oui

Technologie



Avant gauche - Induction - Multizone - 2.1 kW - Booster 3.0 kW - Double booster 3.7 kW - 21.0x0.0 cm
 Arrière gauche - Induction - Multizone - 2.1 kW - Booster 3.0 kW - Double booster 3.7 kW - 21.0x0.0 cm
 Avant droit - Induction - Multizone - 2.1 kW - Booster 3.0 kW - Double booster 3.7 kW - 21.0x0.0 cm
 Arrière droit - Induction - Multizone - 2.1 kW - Booster 3.0 kW - Double booster 3.7 kW - 21.0x0.0 cm
 Multizone left - Booster 3.7 kW - 39.0x21.0 cm
 Multizone right - Booster 3.7 kW - 39.0x21.0 cm

Adaptation automatique au diamètre des casseroles	oui	Auto-arrêt en cas de surchauffe	oui
Détection automatique du récipient	Oui, minimum 9 cm	Affichage chaleur résiduelle	oui
Détection automatique de la casserole et de la commande relative	oui	Protection pour mise en marche accidentelle	oui

Accessoires inclus

Regenerable charcoal filter	oui	Ouverture motorisée	oui
------------------------------------	-----	----------------------------	-----

Raccordement électrique

Puissance nominale	7620 W
---------------------------	--------

Intensité	33 A	Type de câble d'alimentation fourni	Oui, mono et biphasé
Tension	220-240 V	Fréquence	50/60 Hz
Tension 2	380-415 V	Longueur du câble d'alimentation	158 cm
		Type de prise	Non

Commandes (hotte)

Réglage commandes hotte	Commandes tactiles	Afficheur	oui
Couleur des LED	Couleurs multiples		

Programmes / Fonctions (hotte)

Fonction départ différé	oui	Option de programmation du temps hotte	Départ différé
Nombre de vitesses	8	Auto-Vent	oui
Vitesse intensive	2		

Caractéristiques techniques (hotte)

Capacité d'aspiration à l'air libre (P0)	650 m ³ /h	Filtres anti-graisses	Aluminium
Puissance du moteur	220 W	Filtres charbon fournis	Oui régénérable
Nombre de filtres	1	Témoin de remplacement des filtres	oui

Performance / Etiquette énergétique (hotte)

Efficacité fluidodynamique (FDE)	29,8	Emission acoustique de l'air pondérée à la vitesse minimale (SPEmin)	45 dBA
Classe d'efficacité fluidodynamique	A	Emission acoustique de l'air pondérée à la vitesse maximale (SPEmax)	64 dBA
Efficacité lumineuse (LE)	0,0 lux/W	Emission acoustique de l'air pondérée à la vitesse intensive (SPEboost)	68 dBA
Classe d'efficacité lumineuse	NA	Facteur d'augmentation du temps (F)	0,9
Efficacité de filtration des graisses (GFE)	86 %	Indice d'efficacité énergétique	49,8
Classe d'efficacité de filtration des graisses (GFEC)	B	Débit d'air mesuré au point de rendement maximal	368 m ³ /h
Débit d'air à la vitesse minimale	220 m ³ /h		
Débit d'air à la vitesse maximale	490 m ³ /h		
Débit d'air en mode intensif ou "boost" (Qboost)	620 m ³ /h		

Pression d'air mesurée au point de rendement maximal (P _{bep})	406 Pa
Puissance électrique à l'entrée mesurée au point de rendement maximal	139 W
Niveau de bruit au réglage le plus élevé	64 dBA

Vitesse 1

Capacité d'aspiration (IEC 61591)	220 m ³ /h
Niveau sonore (IEC 60704-2-13)	45 dBA
Pression	170 Pa
Puissance	23 W

Vitesse 2

Capacité d'aspiration (IEC 61591)	260 m ³ /h
Niveau sonore (IEC 60704-2-13)	49 dBA
Pression	238 Pa
Puissance	28 W

Vitesse 3

Capacité d'aspiration (IEC 61591)	290 m ³ /h
Niveau sonore (IEC 60704-2-13)	52 dBA
Pression	295 Pa
Puissance	32 W

Vitesse 4

Capacité d'aspiration (IEC 61591)	310 m ³ /h
Niveau sonore (IEC 60704-2-13)	55 dBA
Pression	380 Pa
Puissance	41 W

Vitesse 5

Capacité d'aspiration (IEC 61591)	330 m ³ /h
Niveau sonore (IEC 60704-2-13)	58 dBA
Pression	440 Pa
Puissance	55 W

Vitesse 6

Capacité d'aspiration (IEC 61591)	410 m ³ /h
Niveau sonore (IEC 60704-2-13)	60 dBA
Pression	500 Pa
Puissance	70 W

Vitesse 7

Capacité d'aspiration (IEC 61591)	430 m ³ /h
Niveau sonore (IEC 60704-2-13)	62 dBA
Pression	520 Pa
Puissance	86 W

Vitesse 8

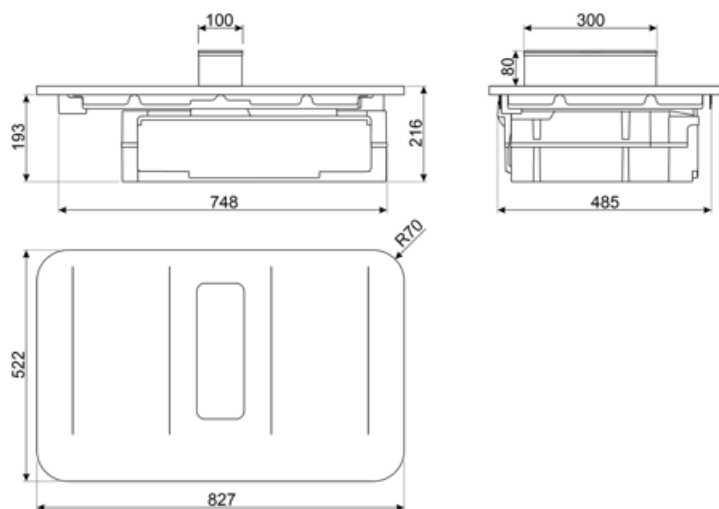
Capacité d'aspiration (IEC 61591)	490 m ³ /h
Niveau sonore (IEC 60704-2-13)	64 dBA
Pression	540 Pa
Puissance	108 W

Vitesse intensive

Capacité d'aspiration (IEC 61591)	600 m ³ /h
Niveau sonore (IEC 60704-2-13)	67 dBA
Pression	550 Pa
Puissance	198 W

Vitesse intensive 2

Capacité d'aspiration (IEC 61591)	620 m ³ /h
Niveau sonore (IEC 60704-2-13)	68 dBA
Pression	560 Pa
Puissance	216 W



Accessoires Compatibles



CON60H

Connecteur plat pour tubes de 220*60 mm. Il permet de connecter plusieurs tubes du kit KITEHOBD4.



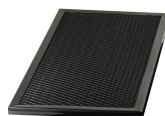
CON90H

Connector for rectangular tubes high 90 mm. Size external 227*94*63 mm, internal 223*90*63 mm



CV45HHSL

Needed for recirculation installations, to be paired with KITRHOB6



FLTRHHSL5

Anti-odour charcoal filter suitable for Alta Pro HHSL7845X/HHSL7845MB models. The anti-odour filter can be washed and regenerated every 3-4 months, up to a Max. of 8 regeneration cycles. Regeneration procedure: Wash in the dishwasher at a MAX temperature of 70°. Dry in the oven at a MAX temperature of 70° for 2 hours. Each kit contains 1 filter.



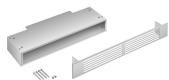
GRI60H

Rectangular Louvred grille, external size 246*80 mm and internal 226*60*50 mm



GRILLPLATE

Grille viande universel pour tables de cuisson gaz, induction, vitrocéramique et électrique. Surface antiadhésive idéale pour la cuisson de la viande, du fromage et des légumes. Dimensions : 410 x 240 mm.



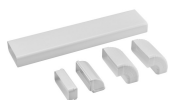
GRIX6H

Stainless steel ventilation grille, size 426*60 mm.



KITDT50X10

tape for installation kit of HOBD*2. 10 m length. 50 mm width.



KITEHOBD10

Ducted kit for HOBD*2 with tubes and curve high 10 mm.



KITEHOBD4

Kit de filtrage (sortie latérale) en option pour Hobd : tube de 1,5 m et courbe



KITFIT15

horizontal 15° pipe bend, with moulded socket on one side serves as a connecting element to optimally adapt the course of a ventilation system to the structural conditions on site

KITFLEXP

Flexible pipe. Extension range between 205 - 550 mm.

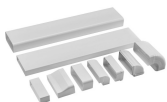
KITRDEF

90° deflector compatible with rectangular pipes as well as with round pipes of series with a diameter of 150 mm.



KITRHOB6

Mounting kit for recirculating installation: pipes and curves to be mounted in a plinth of minimum 6cm height. Available for HOBD*2 series.



KITSEBL

Squared grid used in ventilation system with backdraft Damper for regulating the air flow from the kitchen. Compatible for HOBD*2 models.



KRP500

Round tube Ø 150 mm, 50 cm long.

KITREBFLOW

Rectangular grid used in ventilation system, 290 x 160 mm. Backdraft Damper for for regulating the air flow from the kitchen. Compatible for HOBD*2 models.

KITRRFIT

Connection kit from round to rectangular, for wall ducting system. Round pipe with a diameter of 150 mm

KRP1000

Round tube Ø 150 mm, 1m long.

RED60H

Reducer from 90 to 60 mm suitable for rectangular tube of 220 mm. Size: 220x90x92 mm



















TPKPLATE

Plaque universelle pour tables de cuisson gaz, induction, vitrocéramique et électrique. Surface antiadhésive idéale pour la cuisson du poisson, des œufs et des légumes. Dimensions : 410 X 240 mm.



Symbols glossary

-  Détection automatique et permanente des casseroles
-  Contrôle automatique de la température : La fonction permet d'ajuster automatiquement la température d'ébullition, après avoir identifié le moment de début par un signal sonore, et de la maintenir jusqu'à la fin de la cuisson. Assure des résultats parfaits et garantit jusqu'à 30% d'économie d'énergie.
-  Option Booster : Le booster permet aux plaques à induction et vitrocéramiques de fonctionner en puissance maximale, lorsqu'il est nécessaire de cuisiner des plats demandant une cuisson plus intense.
-  Verrouillage commandes : L'option verrouillage des commandes, présente sur différents types de produits, permet de verrouiller toutes les fonctions et programmes sélectionnés ainsi que les commandes, pour une sécurité totale, notamment en présence d'enfants.
-  Un niveau de puissance maximale supplémentaire pour une meilleure consommation d'énergie
-  Possibilité de déplacer librement les casseroles partout sans désactiver les réglages initiaux choisis.
-  La fonction de Maintien au chaud permet de garder les aliments cuits au chaud. Dans ce mode la zone de chauffage fonctionne à une capacité minimale pendant 120 minutes, puis s'éteint automatiquement.
-  Anti-surchauffe : Le système anti-surchauffe provoque l'arrêt automatique lorsque les températures dépassent les températures de sécurité.
-  Faire Fondre : La fonction Faire Fondre vous permet de régler le niveau de puissance approprié pour faire fondre des aliments délicats comme le chocolat et le beurre, sans compromettre leur goût.
-  Multizone : Avec l'option Multizone, la zone de cuisson peut être utilisée comme grande surface de cuisson ou divisée en deux zones distinctes. Chaque zone s'adapte automatiquement à la taille et à la position du conteneur et ne chauffe que la surface nécessaire, assurant la meilleure distribution de la chaleur et une efficacité maximale.
-  Option Pause
-  Sélection rapide, avec une seule touche, la cuisson commence au plus haut niveau, puis se réduit automatiquement au fil du temps. Idéale pour les plats qui nécessitent une ébullition rapide puis une cuisson continue sans contrôle constant (par exemple, le bouillon de bœuf).
-  Accélérateur de chauffe : La touche accélérateur de chauffe augmente rapidement le niveau de puissance en fonction des réglages prédéfinis, permettant à l'élément chauffant de travailler au maximum jusqu'à ce que la température soit atteinte.
-  Indicateur de chaleur résiduelle : Après avoir éteint la zone de cuisson, l'indicateur de chaleur résiduelle indique si la zone est encore chaude, l'utilisant ainsi pour garder les aliments au chaud. Lorsque la température est tombée en dessous de 60°C, la lumière s'éteint.
-  Mijotage : La fonction Mijotage identifie le niveau de chaleur approprié pour les recettes qui nécessitent une cuisson lente, en évitant de coller les aliments dans la cocotte, de les brûler ou de les faire bouillir trop.
-  Temps écoulé : Cette fonction vous permet de contrôler le temps écoulé depuis le début d'un processus de cuisson.



Minuterie : La minuterie permet de programmer l'extinction des zones de cuisson après un temps de fonctionnement réglé, variant de 1 à 99 minutes. Une fois la période pré-réglée écoulée, la plaque s'éteint et un signal sonore est activé.



Détection d'une casserole de 9 cm de diamètre minimum



Puissance Eco : Possibilité de limiter la puissance maximale d'absorption de la table de cuisson.