

TWD640WP EcoSpeed&9kg
Sèche-linge pompe à chaleur T1 :
9 kg | DirectSensor | DryCare 40 | Séchage Hygiène (HygieneDry) | Miele@home



- Un soin du linge parfait testé pour durer 20 ans#*
- Technologie de pompe à chaleur – basse consommation, séchage en douceur
- Gain de temps lors du tri ; DryCare 40 est idéal pour du linge lavé à 40 °C**
- EcoSpeed réduit efficacement le temps de séchage de 20 minutes***
- HygieneDry élimine jusqu'à 99,99% des bactéries* et 99,9% des virus****

* Lors du développement de la série de lave-linge W1 / W2, Miele a testé les modèles et les composants principaux sur 5000 cycles de lavage (= 5 cycles de lavage par semaine, 50 semaines par an) avec différents programmes. En savoir plus : miele.com/20years

** Ne convient pas pour le lavage de la soie ou de la laine.

*** Gain de temps calculé par rapport aux sèche-linge Miele sans la fonction EcoSpeed avec la même charge et une efficacité énergétique similaire. Résultat testé avec le programme "Coton" à pleine charge.

**** Testé sur les bactéries *Bacillus subtilis* et *Saccharomyces cerevisiae* avec le niveau de séchage HygieneDry à demi-charge. La description de la méthode est disponible en cliquant sur le lien suivant : <https://www.miele.de/testkriterien-trockner>



Code EAN: 4002516871378 / Numéro de matériel: 12733910 /
Ancien Numéro de matériel: 12WD6402B

Informations générales	
Référence du modèle	TWD640WP EcoSpeed&9kg
Référence mat. du fabricant	12733910
Numéro EAN	4002516871378
Classe marketing	Gold
Modèle	
Superposable en colonne	•
Charnière de porte	Gauche, modifiable
Installation côte-à-côte (Side-by-Side)	•
À glisser sous plan	•
Modèle	
Marque de produit	T1 White Edition
Sèche-linge à pompe à chaleur	•
Design	
Couleur de l'appareil	Blanc lotus
Couleur du bandeau	Blanc lotus
Design de porte	Noir obsidien avec bague blanche
Couleur du sélecteur rotatif	Blanc lotus
Type de bandeau de commande	incliné à 5°
Type de commande	Sélecteur rotatif
Écran	DirectSensor blanc, 7 segments
Résultat de séchage	
Séchage parfait PerfectDry	•
Système de parfum FragranceDos	•
Rotation du tambour en alternance	•
HygieneDry	•
Soin du linge	
Tambour Hydrogliss	•
Charge en kg	9
Confort d'utilisation	
Mise en réseau avec Miele@home	•
Wash2Dry	•
Départ différé jusqu'à 24 h à l'avance	•
Affichage du temps restant	•
Affichage de déroulement de programme	Non
Éclairage du tambour	LED
Réservoir d'eau de condensation	•
Kit d'évacuation intégré de l'eau de condensation	•
AddLoad	•
Efficacité et durabilité	
Technologie EcoDry	•
Échangeur thermique sans entretien	•
Moteur ProfiEco	•
EcoSpeed	•

TWD640WP EcoSpeed&9kg
Sèche-linge pompe à chaleur T1 :
9 kg | DirectSensor | DryCare 40 | Séchage Hygiène (HygieneDry) | Miele@home



Code EAN: 4002516871378 / Numéro de matériel: 12733910 /
Ancien Numéro de matériel: 12WD6402B

Efficacité et durabilité	
Classe d'efficacité énergétique (A-G)	C
Classe d'efficacité de la condensation (A-D)	A
Efficacité de la condensation en %	95
Consommation d'énergie pondérée pour 100 lavages du programme "ECO Normal" en kWh	107
Émissions de bruit acoustique dans l'air en dB(A) re 1 pW dans le programme standard "ECO Normal"	64
Classe d'émissions de bruit acoustique dans l'air (A-D)	B
Durée de fonctionnement du programme "ECO Normal" en min	187
Programmes de séchage	
Coton	•
ECO	•
Synthétique	•
Délicat	•
Chemises	•
Finish laine	•
Programme Express	•
Imperméabilisation	•
Draps	•
Air chaud/DryFresh	•
Options de séchage	
Rotation infroissable	•
Signal sonore	•
DryCare 40	•
Qualité	
Côtes souples	•
Sécurité	
Code PIN	•
Affichage "Vider réservoir"	•
Affichage "Nettoyer filtres"	•
Interface optique	•
Caractéristiques techniques	
Dimensions (l x h x p) en mm	850 x 596 x 643
Dimensions en mm (Largeur)	596
Dimensions en mm (hauteur)	850
Dimensions en mm (profondeur)	643
Poids en kg	54
Tension en V	220-240
Protection par fusible en A	10
Fréquence en Hz	50
Puissance totale de raccordement en kW	1,10
Longueur du câble de branchement électrique en m	2,0
Fermeture hermétique	•
Type de fluide frigorigène	R290
Quantité de fluide frigorigène en kg	0,14
Potentiel d'effet de serre du fluide frigorigène en CO ₂ e	3
Potentiel d'effet de serre du fluide frigorigène en CO ₂ e	0,42

TWD640WP EcoSpeed&9kg
Sèche-linge pompe à chaleur T1 :
9 kg | DirectSensor | DryCare 40 | Séchage Hygiène (HygieneDry) | Miele@home



Code EAN: 4002516871378 / Numéro de matériel: 12733910 /
Ancien Numéro de matériel: 12WD6402B

Remplacer l'ampoule

Service après-vente

Accessoires fournis

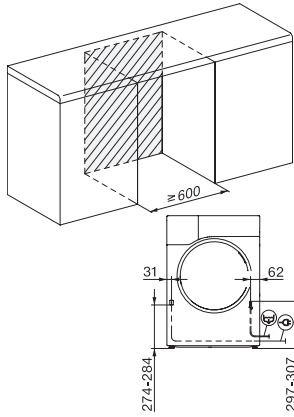
Flacon de parfum

•

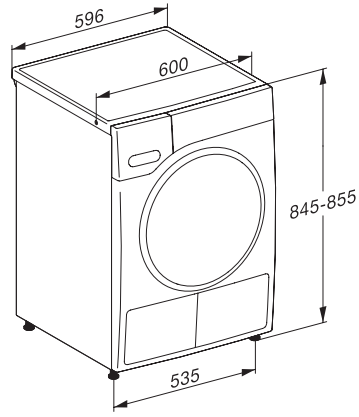
Bon pour un second flacon de parfum

•

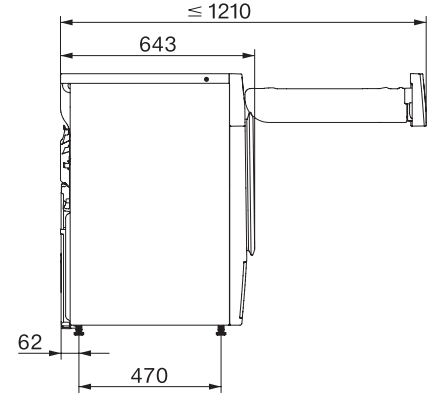
TWD640WP EcoSpeed&9kg
Sèche-linge pompe à chaleur T1 :
9 kg | DirectSensor | DryCare 40 | Séchage Hygiène (HygieneDry) | Miele@home



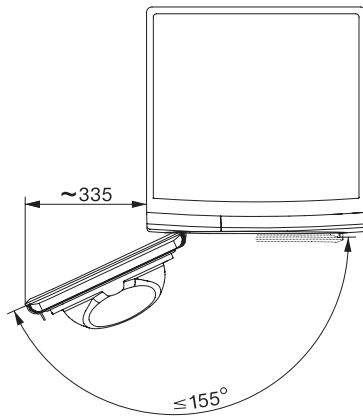
T1 installation drawing, facia 5 degree, measures in mm



T1 drawing, facia 5 degree, measures in mm



T1 drawing, facia 5 degree, with porthole, measures in mm



T1 drawing, facia 5 degree, measures in mm