

TWH780WP EcoSpeed&9kg

Sèche-linge pompe à chaleur T1 :

9 kg | DirectSensor | SilenceDrum | DryCare 40 | Séchage Hygiène (HygieneDry)



- Un soin du linge parfait * testé pour durer 20 ans
- Technologie de pompe à chaleur – basse consommation, séchage en douceur
- SilenceDrum** réduit le bruit pour une séchage bien plus silencieux
- Gain de temps lors du tri ; DryCare 40 est idéal pour du linge lavé à 40 °C***
- HygieneDry élimine jusqu'à 99,99 % des bactéries* et 99,9 % des virus****

* Pendant la phase de développement de la série de lave-linge W1, Miele a testé les modèles et les composants principaux dans différents programmes en les soumettant à 5000 cycles de lavage (= 5 lessives par semaine pendant 50 semaines par an). En savoir plus : miele.com/20years

** Brevet EP 4 163 433

*** Ne convient pas pour le lavage de la soie ou de la laine.

**** Testé sur les bactéries *Bacillus subtilis* et *Saccharomyces cerevisiae* au niveau de séchage HygieneDry avec une demi charge. La description de la méthode est disponible en cliquant sur le lien suivant : <https://www.miele.de/testkriterien-trockner>



Code EAN: 4002516483687 / Numéro de matériel: 11848860 /

Ancien Numéro de matériel: 12WH7802F

Modèle	
installation en colonne	•
Charnière de porte	Gauche, modifiable
Côte à côte	•
Encastrable sous plan	•
Charnière de porte interchangeable	•
Type	
Marque de produit	T1 White Edition
Sèche-linge pompe à chaleur	•
Design	
Couleur de l'appareil	Blanc lotus
Coloris du bandeau	Blanc lotus
Design de porte	Noir obsidien avec bague chromée
Couleur du sélecteur rotatif	Blanc lotus/anneau chromé
Type de bandeau de commande	incliné à 5°
Type de commande	Sélecteur rotatif
Écran	DirectSensor blanc, 7 segments
Résultat de séchage	
Séchage parfait PerfectDry	•
Système de parfum FragranceDos ²	•
Rotation alternée du tambour	•
Séchage Hygiène (HygieneDry)	•
Hygiène contrôlée pour lutter contre les virus	•
Protection du linge	
SilenceDrum	•
Charge en kg	9,0
Confort d'utilisation	
Mise en réseau avec Miele@home	•
Wash2Dry	•
Départ différé jusqu'à 24 h à l'avance	•
Affichage du temps restant	•
Affichage de déroulement de programme	Non
Éclairage du tambour	LED
Silence System pour un plus grand silence	•
Réservoir d'eau de condensation	•
Kit d'évacuation de l'eau de condensation intégré	•
AddLoad	•
Efficacité et durabilité	
Classe d'efficacité énergétique (A–G)	C
Consommation d'énergie pondérée par 100 cycles de marche en programme « ECO séchage normal » en kWh	101
Émissions de bruit acoustique dans l'air en programme standard « ECO séchage normal » en dB(A) re1pW	62
Classe d'émissions de bruit acoustique dans l'air (A–D)	B
Durée du programme « ECO séchage normal » en min.	184
Efficacité de la condensation en %	94
Classe d'efficacité de condensation (A–D)	A

TWH780WP EcoSpeed&9kg

Sèche-linge pompe à chaleur T1 :

9 kg | DirectSensor | SilenceDrum | DryCare 40 | Séchage Hygiène (HygieneDry)



Code EAN: 4002516483687 / Numéro de matériel: 11848860 /

Ancien Numéro de matériel: 12WH7802F

Classe d'efficacité énergétique (A+++ – D)	A+++
Consommation électrique annuelle en kWh	185
Durée du programme standard en min	184
Niveau sonore en db(A)re1 pW pour le programme coton à pleine charge	64
Classe d'efficacité de condensation	A
Consommation électrique en kWh à pleine charge, programme standard coton avec séchage normal	1,55
Technologie EcoDry	•
Échangeur thermique sans entretien	•
Moteur ProfiEco	•
EcoSpeed	•
Programmes de séchage	
Coton	•
ECO	•
Entretien facile	•
Linge délicat	•
Chemises	•
Finish laine	•
Programme Express	•
Imperméabilisation	•
Draps	•
Air chaud/DryFresh	•
Options de séchage	
Rotation infroissable	•
Signal sonore	•
DryCare 40	•
Qualité	
Aubes souples	•
Sécurité	
Code PIN	•
Affichage « Vider réservoir »	•
Affichage « Nettoyer filtres »	•
Interface optique	•
Caractéristiques techniques	
Dimensions (h x l x p) en mm	850 x 596 x 643
Dimensions en mm (largeur)	596
Dimensions en mm (hauteur)	850
Dimensions en mm (profondeur)	643
Profondeur de l'appareil porte ouverte en mm	1077
Poids en kg	55
Tension en V	220-240
Protection par fusible en A	10
Fréquence en Hz	50
Puissance totale de raccordement en kW	1,10
Longueur du câble d'alimentation électrique en m	2,0
Fermeture hermétique	•
Type de réfrigérant	R290
Quantité de fluide frigorigène en kg	0,14

TWH780WP EcoSpeed&9kg
Sèche-linge pompe à chaleur T1 :
9 kg | DirectSensor | SilenceDrum | DryCare 40 | Séchage Hygiène (HygieneDry)



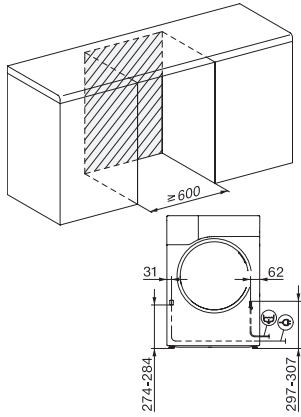
Code EAN: 4002516483687 / Numéro de matériel: 11848860 /
Ancien Numéro de matériel: 12WH7802F

Potentiel de réchauffement global de produit frigorigène en CO ₂ e	3
Potentiel de réchauffement global de l'appareil en CO ₂ e	0,42
Remplacer l'ampoule	Service après-vente
Accessoires fournis	
Flacon de parfum	•
Bon pour un second flacon de parfum	•

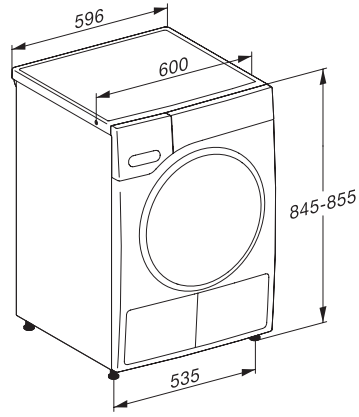
TWH780WP EcoSpeed&9kg

Sèche-linge pompe à chaleur T1 :

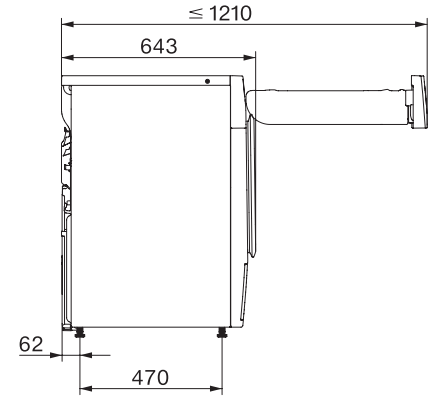
9 kg | DirectSensor | SilenceDrum | DryCare 40 | Séchage Hygiène (HygieneDry)



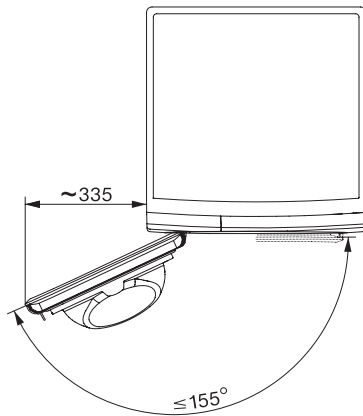
T1 installation drawing, facia 5 degree, measures in mm



T1 drawing, facia 5 degree, measures in mm



T1 drawing, facia 5 degree, with porthole, measures in mm



T1 drawing, facia 5 degree, measures in mm