

## iQ300, Sèche-linge pompe à chaleur, 8 kg WT45HV14FR



A++



### Accessoires en option

WZ11410	KIT SUPERP SS TABL SL WT..N/G/W/H
WZ20400	KIT SUPERP+TABL SL WT..N/G/W/H
WZ20600	Corbeille pour lainages
WZDP20D	Socle avec tiroir, sèche-linge

Sèche-linge pompe à chaleur iSensoric, un séchage très efficace et une classe énergétique A++.

- ✓ Classe énergétique A++ : Séchage haute performance
- ✓ Ecran LED : affichage clair des informations liées au cycle de séchage et facile à utiliser
- ✓ autoDry : Un séchage délicat et précis qui prend soin de vos vêtements.
- ✓ Programme Outdoor : Séchez vos vêtements imperméables et techniques sans les abîmer.
- ✓ Filtre easyClean pour un nettoyage facile du filtre condenseur.

### Équipement

#### Données techniques

Design: .....	Pose-libre
Top amovible: .....	non
Charnière de porte: .....	Droite
Longueur du cordon électrique: .....	145.0 cm
Hauteur avec top: .....	0 mm
Dimensions appareil H x L x P: .....	842 x 598 x 613 mm
Poids net: .....	48.0 kg
Gaz à effet de serre fluorés: .....	Non
Type de réfrigérant: .....	R290
Équipement hermétiquement scellé: .....	Oui
Code EAN: .....	4242003918784
Puissance de raccordement: .....	625 W
Intensité: .....	10 A
Tension: .....	220-240 V
Fréquence: .....	50 Hz
Capacité de chargement: .....	8.0 kg
Classe d'efficacité énergétique: .....	A++
Consommation énergétique des sèche-linge électroniques en pleine charge - NOUVEAU (2010/30/CE): .....	1.87 kWh
Durée du programme coton en pleine charge: .....	205 min
Consommation énergétique des sèche-linge électroniques en demi-charge - NOUVEAU (2010/30/CE): .....	1.14 kWh
Durée du programme coton en demi-charge: .....	130 min
Contrôle de la consommation énergétique sur les sèche-linge électroniques - NOUVEAU (2010/30/CE): .....	236.0 kWh / an
Contrôle de la durée du cycle: .....	162 min
Moyenne de l'efficacité énergétique en pleine charge (%): .....	81 %
Moyenne de l'efficacité énergétique en demi-charge (%): .....	81 %
Contrôle du taux d'humidité résiduelle (%): .....	81 %



## iQ300, Sèche-linge pompe à chaleur, 8 kg WT45HV14FR

### Équipement

#### Caractéristiques principales

- Classe d'efficacité énergétique<sup>1</sup> : A++
- Energie<sup>2</sup> : 236 kWh kWh
- Capacité : 1 - 8 kg
- Classe d'efficacité de condensation<sup>4</sup>: B
- Efficacité de condensation<sup>5</sup>: 81 %
- Niveau sonore : 65 dB (A) re 1 pW

#### Programmes/Options

- Programmes standard : Coton, Synthétiques
- Programmes : Coton, Synthétiques, Finition laine, Mix, Outdoor, Serviettes, Minuterie air chaud, Minuterie air froid, Lingerie, Express 40 min, Chemises

#### Options

- Options (touches): Délicat, Anti froissage, Durée du programme, Degré de séchage, Fin différée 24 h

#### Confort/Sécurité

- Filtre anti-peluches easyClean devant condenseur
- Technologie autoDry : séchage parfait
- Protection anti-froissage après la fin du programme
- Ecran LED pour temps restant et fin différée 24 h, déroulement du programme, fonctions spéciales
- Tambour inox 112l, Tambour softDry
- Eclairage du tambour par LED
- Design antiVibration : stabilité et silence
- Signal sonore fin de programme
- Sécurité enfants
- Serrure électromagnétique
- Porte en verre cadre noir
- Tuyau de vidange
- Technologie pompe à chaleur avec agent de refroidissement eco-friendly R290 (gaz sans émission à effet de serre)
- Indication lorsque le réservoir d'eau de condensation est plein
- Indication lorsque le filtre doit être nettoyé

#### Caractéristiques techniques

- Charnière de porte: A droite
- Mise sous plan dans niche hauteur 85cm
- Hauteur x Largeur appareil : 84.2 cm x 59.8 cm
- Profondeur appareil hors porte : 61.3 cm
- Profondeur appareil porte incluse : 65.1 cm
- Profondeur appareil porte ouverte : 110.5 cm

<sup>1</sup> Sur une échelle de classes d'efficacité énergétique de A+++ à D

<sup>2</sup> Consommation d'énergie en kWh par an, pour 160 cycles de séchage du programme standard coton en charge pleine et charge partielle, et la consommation en mode veille

<sup>3</sup> Durée du programme standard coton en charge pleine

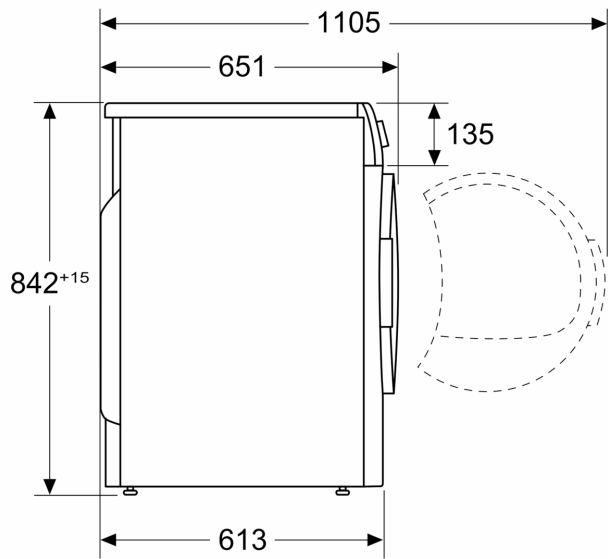
<sup>4</sup> Sur une échelle de classes d'efficacité de condensation de A à G

<sup>5</sup> Efficacité de condensation pondérée pour le programme standard coton en charge pleine et charge partielle

## iQ300, Sèche-linge pompe à chaleur, 8 kg WT45HV14FR

### Cotes

Mesures en mm



Mesures en mm

