

**Hotte murale décorative  
Salsa 60 cm  
Inox**



EAN 5414425196203

**Label énergétique**

▪ Classe d'efficacité énergétique (EEIhotte)	A
▪ Consommation énergétique annuelle (kWh/an) (AEChotte)	47,9
▪ Classe d'efficacité fluidodynamique (FDEhotte)	A
▪ Classe d'efficacité lumineuse (LEhood)	A
▪ Classe d'efficacité de filtration des graisses (GFEhotte)	C

**Fonctions et spécificités**

▪ Commande	Poussoirs
▪ Nombre de vitesses	4
▪ Vitesse Power temporisée (minutes)	5
▪ Moteur	Intégré
▪ Amortisseur de bruit	Sans
▪ Recyclage	En option
▪ Auto stop	-
▪ Arrêt différé (minutes)	5,10,15,20
▪ Nombre de filtres à graisses métalliques	2
▪ Filtre à graisses métallique	6200020
▪ Témoin de saturation du filtre à graisses	▪
▪ Témoin de saturation du filtre recyclage	▪

**Dimensions**

▪ Dimensions du produit avec évacuation (LxPxHmin-Hmax) (mm)	598 x 520 x 710 - 1140
▪ Dimensions du produit avec recyclage (LxPxHmin-Hmax) (mm)	598 x 520 x 765 - 1205
▪ Hmax rallonge de cheminée avec évacuation (mm)	1460
▪ Hmax rallonge de cheminée avec recyclage (mm)	1525
▪ Distance conseillée entre hotte et table à induction (Hmin-Hmax)(mm)	650 - 750
▪ Distance conseillée entre hotte et table gaz (Hmin-Hmax)(mm)	650 - 750
▪ Distance conseillée entre hotte et table électrique ou vitrocéramique (Hmin-Hmax)(mm)	600 - 750
▪ Diamètre de la sortie d'air (mm)	150
▪ Positionnement sortie d'air	Supérieur

**Eclairage**

▪ Type d' éclairage fonctionnel	Led
▪ Eclairage à intensité variable	-
▪ On/Off progressif	-
▪ Consommation totale d'éclairage fonctionnel (W)	5
▪ Température de l'éclairage fonctionnel	3000

**Débit/pression et niveau sonore**

▪ Moteur débit nominal (m3/h)	700
▪ Débit évacuation vitesse 1 (m³/h) / Max pression évacuation vitesse 1 (Pa)	244 / 403

## Débit/pression et niveau sonore

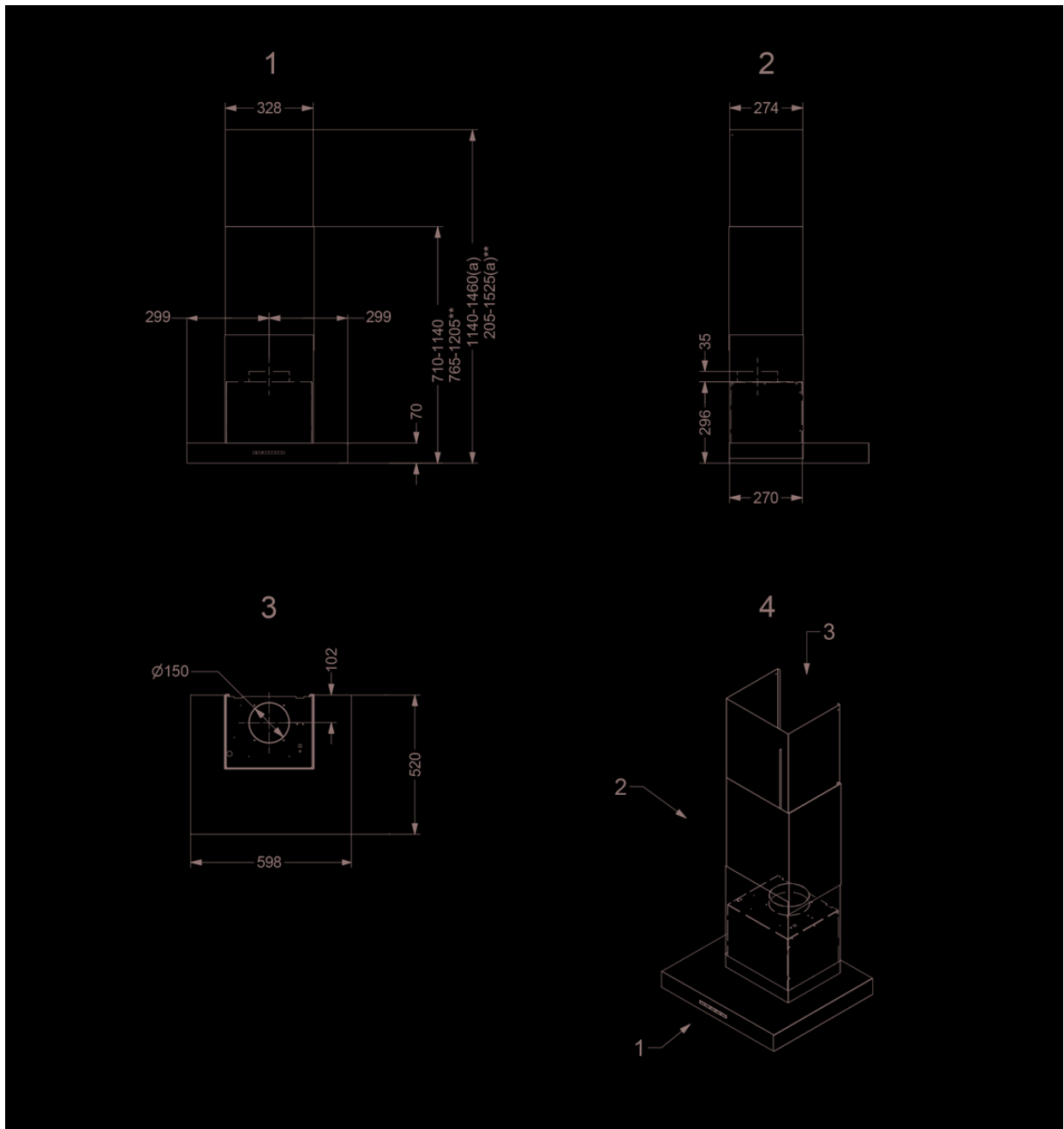
---

- Débit évacuation vitesse 2 (m<sup>3</sup>/h) / Max pression évacuation vitesse 2 (Pa) 318 / 468
- Débit évacuation vitesse 3 (m<sup>3</sup>/h) / Max pression évacuation vitesse 3 (Pa) 419 / 512
- Airflow duct out max powerspeed (m<sup>3</sup>/h) (Qboost) / Max pression évacuation vitesse max (Pa) 617 / 549
- Pression acoustique évacuation vitesse 1 (dB(A)) / Puissance acoustique évacuation vitesse 1 (dB(A)) 36 / 48
- Pression acoustique évacuation vitesse 2 (dB(A)) / Puissance acoustique évacuation vitesse 2 (dB(A)) 41 / 53
- Pression acoustique évacuation vitesse 3 (dB(A)) / Puissance acoustique évacuation vitesse 3 (dB(A)) 47 / 58
- Pression acoustique évacuation vitesse max (dB(A)) / Sound power duct out at max powerspeed (dB(A)) (LWAbost) 55 / 67

## Caractéristiques techniques

---

- |  |      |
|--|------|
| ▪ Puissance Maximale (W)                 | 210  |
| ▪ Voltage cooker hood (V)                | 230  |
| ▪ Fréquence (Hz)                         | 50   |
| ▪ Longueur du câble de raccordement (m)  | 1,3  |
| ▪ Power consumption in off-mode (Po) (W) | -    |
| ▪ Consommation en mode standby (Ps) (W)  | 0.3  |
| ▪ Poids net (kg)                         | 20,5 |



**Accessoires d'installation**

---

**Crédence & rallonge de cheminée**

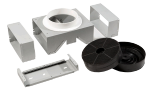
- 6200100
- 140200

Rallonge de cheminée 86,5cm

Crédence 60 cm inox hauteur 69 cm

**Accessoires recyclage**

---

**Kit recyclage**

6200400

Kit recyclage charbon actif pour Novy Salsa

